

ЛАБОРАТОРНЫЕ РЕАКТОРЫ ИЗ СТЕКЛА

Компактный привод:

- легко закрепить мешалку
- стандартный ключ или патрон без ключа
- выбор мешалок IKA, Velp, Four E's

Устройства на крышке:

- обратные холодильники;
- капельные воронки;
- клапаны подачи газа;
- термодатчики;
- манометры и датчики давления;
- предохранительные клапаны;
- и многое другое!

Хомут крепления:

- самоцентрирующийся;
- быстросъемный;
- замена сосуда за несколько минут

Шланги на штативе:

- легко отсоединить термостат;
- не нужно сливать теплоноситель из рубашки;
- или наоборот его легко слить;
- доступны быстросъемные соединения

Штатив:

- компактный и удобный;
- нержавеющая сталь;
- поддон для сбора пролитых реагентов

Используется
высококачественное
стекло **SCHOTT-
DURAN** (Германия)

Муфта мешалки:

- магнитная муфта с нулевой утечкой;
- мешалку легко сменить;
- отсутствие вибраций;
- высокая герметичность

Шлифы:

- Rodaviss – надежные и герметичные

Устройства контроля:

- опционально предлагаем индикаторы температуры, давления, pH, электропроводности

Сосуд реактора:

- стекло производства SCHOTT-DURAN (Германия)
- от 100 мл до 5 л
- можно и больше!
- градуированный
- с рубашкой
- опционально с вакуумной рубашкой для лучшей теплоизоляции

Клапан донного спуска:

- нулевой мертвый объем;
- тефлон или ПEEK;
- опционально: встроенный термодатчик

Стекланный герметичный лабораторный реактор малого объема в компактном исполнении – базовый инструмент лабораторных исследований.

Компания **ABLAZE Glass Works** создает универсальные реакторы из стекла, которые могут комплектоваться целым рядом сменных реакторных сосудов разного объема – от 100 мл до 5 л и более, которые заказываются с учетом химии именно Вашего процесса и позволяют легко его масштабировать. Такая компактная реакторная установка сможет заменить несколько других, сэкономить деньги и рабочее пространство.

Преимущества стеклянных реакторов **ABLAZE**:

- высокая химическая стойкость и инертность;
- прозрачность для визуального наблюдения за ходом реакции;
- запорные элементы в контакте со средой, клапаны, мешалки изготовлены из 100% тефлона производства **DuPont**;
- эффективное перемешивание, различная геометрия мешалок.



Технические параметры

Производитель стекла: **SCHOTT-DURAN (Германия)**

Диапазон температур: **-90... +230 °C**

Рубашка: **одинарная для обогрева/охлаждения или двойная для дополнительной термоизоляции и криогенных реакций**

Диапазон давлений: **от полного вакуума до 6 бар**

Диапазон оборотов мешалки: **от 0 до 2500 об/мин**

Взаимодействие с реагентами: **полная инертность**

Материал уплотнений и клапанов: **тефлон DuPont, PEEK, Kalrez**

Материал изготовления мешалки: **стекло, нержавеющая сталь, нержавеющая сталь с тефлоновым покрытием**

Доступные аксессуары

- **Загрузочные сосуды**: как отдельные с соединительными линиями, так и капельные воронки разного объема

- **Линии отгона**: обратные спиральные холодильники-конденсаторы, колонны и флегмоделители для дистилляции, сборные сосуды для конденсата

- **Датчики**: температуры, давления, pH, электропроводности

- **Мешалки**: якорные, пропеллерные, газозахватные, рамные, фрезерные (диссольтверы), турбинные, ленточные

- **Термостаты**: нагревающие, нагревающие/охлаждающие, охлаждающие (чиллеры)

- **Насосы**: вакуумные мембранные химически стойкие, перекачивающие перистальтические и шприцевые

Качество

Инженеры и стеклодувы компании **ABLAZE Glass Works** обладают глобальным опытом производства как лабораторных реакторов из стекла малого объема, так и пилотных и промышленных стеклянных реакторов объемом до 800 л.

Для производства нашего стеклянного оборудования используется стекло (погонная труба и фланцы) производства только SCHOTT-DURAN (Германия). Для изготовления запорных деталей клапанов, прокладок, уплотнений, покрытия мешалок применяется чистый 100% тефлон (virgin PTFE) производства Du Pont. Пилотные и промышленные реакторы комплектуются электродвигателями ELPROM (Италия) с редукторами Bonfiglioli (Италия) во взрывозащищенном исполнении AtEx.

Специалисты ООО «СОВ ЛАБ» будут рады помочь Вам в выборе лабораторного реактора!
Ждем Ваши запросы: **+7(916) 414-93-61, info@sov-lab.ru**

Варианты приводов мешалок



IKA RW20 Digital

Стандартный привод для
стеклянных реакторов ABLAZE
объемом 100 мл – 5 л

Макс. объем (по воде): 20 л
Скорость: 60... 2000 об/мин
Макс. вязкость: 10000 мПа*с
Макс. крутящий момент: 300 Нсм
Дисплей: цифровой



VELP (Италия)

Серия современных
верхнеприводных мешалок
Advance

Макс. объем (по воде): 40–100 л
Скорость: 30... 2000 об/мин
Макс. вязкость: 50000–100000 мПа*с
Макс. крутящий момент: 60–200 Нсм
Дисплей: графический
Интерфейсы: USB/Wi-Fi



Four E's (Китай)

Недорогие цифровые мешалки
со стеклянной панелью

Макс. объем (по воде): 15–25 л
Скорость: 50... 2000 об/мин
Макс. вязкость: 10000–30000 мПа*с
Макс. крутящий момент: 20–40 Нсм
Дисплей: цифровой

Геометрия перемешивающих элементов

Тефлон



Якорь
(полумесяц)



Лопастная,
2 лопасти



Лопастная,
4 лопасти



Пропеллер
3-лопастной



Пропеллер
4-лопастной

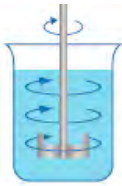


Рамная

Нержавеющая сталь



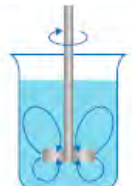
Якорная



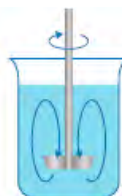
Лопастная со складными лопастями



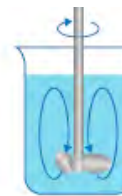
Лопастная, 2 лопасти



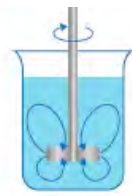
Турбинная с пропеллером



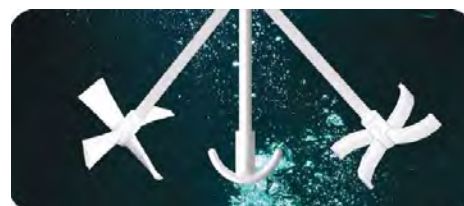
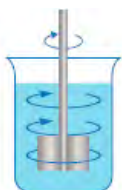
Пропеллер 3-лопастной



Турбинная (диссольтвер)



Рамная



Изготовим мешалку нестандартной или индивидуальной геометрии!

Аксессуары и элементы лабораторных реакторов Ablaze



Взаимозаменяемые сосуды DN100
(главный фланец с проходным диаметром 100 мм)

- Стекло производства SCHOTT-DURAN AG.
- Двухстенные (с рубашкой) и трехстенные (с двойной рубашкой).



Хомут фиксации сосуда и крышки реактора

- Нержавеющая сталь с тефлоновыми вставками.
- Позволяет разбирать реактор всего за несколько минут.



Магнитная муфта уже в стандартной комплектации

- Соединение с горлом реактора с использованием шлифа из графитонаполненного тефлона с уплотнительным кольцом обеспечивает полную герметичность химического реактора.



Тефлоновая вставка с рассекателями потока

- Обеспечивает турбулентность перемешивания.
- Увеличивает эффективность реакции.



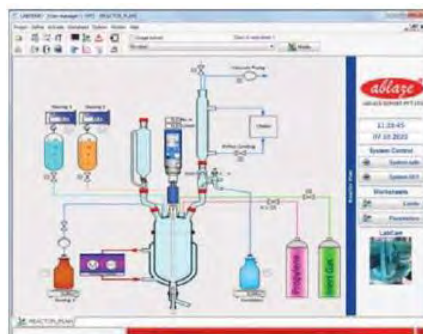
Клапан донного спуска с нулевым мертвым объемом

- Препятствует застаиванию катализатора в центре донной зоны реактора.
- Запорный шток из тефлона может быть оснащен уплотнительным кольцом.



Шлифы типа Rodaviss в стандартной комплектации

- Самые надежные и герметичные шлифы для использования в химических реакторах из стекла.
- Сочетают герметизацию уплотнительным кольцом и вакуумной смазкой и облегчают сборку-разборку соединения.



Инженеры Ablaze разрабатывают индивидуальное программное обеспечение для управления реактором с персонального компьютера.